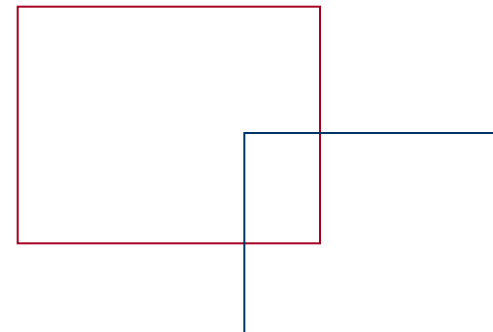


GC OPTICAST～投資で暮らそう～ 操作マニュアル

株式会社ゴールデン・チャート社

Ver 1.05



GC OPTICAST～投資で暮らそう～で実現！

チャート誌とGC OPTICAST～投資で暮らそう～では、
こんなに違う！

GC OPTICAST ～投資で暮らそう～なら……

できる

GC OPTICAST～投資で暮らそう～なら
当日までの株価と最新のニュースを確認することができる
* 株価更新時間後にご覧いただく場合に限りです

できる

GC OPTICAST～投資で暮らそう～なら
日足・週足・月足すべての銘柄のチャートを確認可能

豊富な
データ

できる

GC OPTICAST～投資で暮らそう～なら
軽い・安い・情報が豊富

チャート誌より
軽くて安くたくさんの情報が掲載されている

証券会社様でのご利用事例

店舗窓口で

- ◆最新の相場動向をチェック
- ◆最新の株価、業績を確認
- ◆今、買い時/売り時の銘柄をチェック



iPadを窓口において、お客様にご自由にご覧いただくというスタイルを取ることも可能です。

お客様のお宅で

- ◆お客様の保有株の株価を確認
- ◆最新の株価があれば、お客様の質問にも即座に回答可能



iPadなら、お客様のご自宅のテレビに接続して、チャートや業績といった情報を一緒にご覧いただくことが可能です。

本サービスのコンセプト

ゴールデン・チャート社は、
誰でも特殊なスキルを必要とせずに分析することができる
「スキルレス分析」 を目指しています

特に、「銘柄セレクション」の最適化売買サインを用いた投資の場合、「B」(買い)、「S」(売り)サインだけで投資することができるというサービスに徹しています。

個人投資家の
皆様に

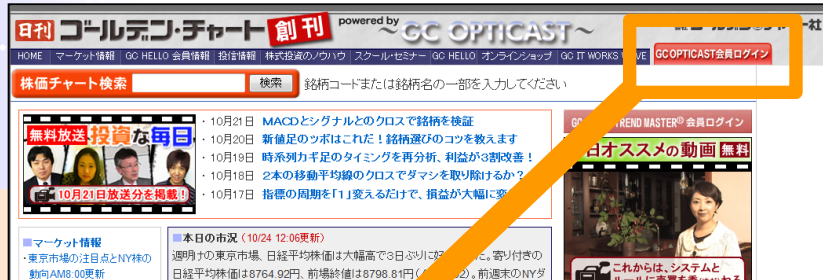
ご理解いただきやすいサービスとして人気です！

株式会社 ゴールデンチャート社

基本操作：ログイン方法



ログインURL <http://www.opticast.co.jp/>



GC株式講演会

無料放送 GC株式講演会 [GC OPTICAST]の講座を放送中!

会員専用 GC OPTICAST 投資で暮らそう! 全銘柄の株価一覧を掲載 10/27(木)正午 リリース

人生の総仕上げに 投資を生かそう [第7回] 株式投資を始めるにあたり ~証券会社選び、資金の構え方~

ログイン

・パソコン



・タブレット
・スマートフォン

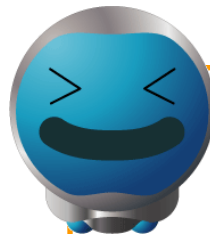


当サービスの最新情報は、WEBサイトをご覧ください。



トップページで チェックできる情報

- ・最新の市況
- ・最新の株価チャート
- ・最新のニュース
- ・最新の全銘柄の株価一覧



トップページからは、
GC OPTICASTの各コ
ンテンツにアクセスする
ことができます。



チャートで チェックできる情報

株価チャート	日足 週足 月足
業績	企業情報 業績情報 チャート上にニュースを表示
チャート分析	トレンドライン GCV RCI ボリンジャーバンド 均衡表 対数目盛 平均足
高度な分析機能	売買サイン ボルテックス 連動性リスト
便利な機能	銘柄登録 銘柄自動送り

チャート誌と同じ移動平均線を描画

日足チャート

5日移動平均線は
2012/6/13リリース



週足チャート



テクニカル指標の
周期も確認できます！

サイト上で、テクニカル指標の最新の
周期を公開しています。

会員専用 GC OPTICAST \投資で暮らそう/

会員専用GC OPTICAST
ログイン

トップ サービス概要 & 使い方 ご利用料金 お申し込み iPhoneで見たイメージ iPadで見たイメージ

入門編 | トップページ | **テクニカル指標** | 効率的投資の銘柄 | マーケット情報 | アナリストの視点 | 業績・データ | GC Opticast News (メール)

■ チャート上に表示している指標の周期

■ 指標: GCV

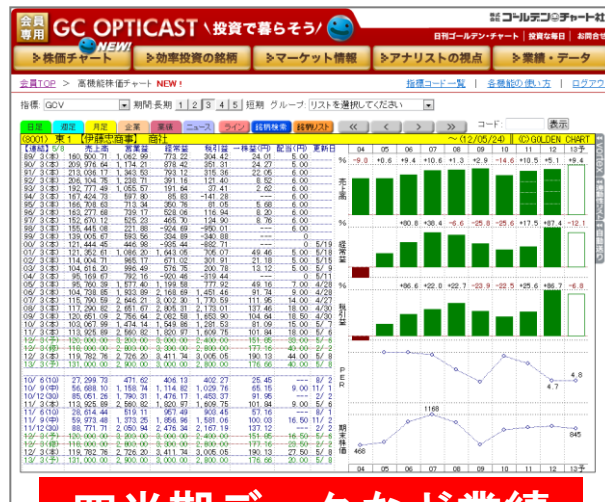
	日足	週足	月足
GCV期間	ピンク	15日	12か月
GCV平均線	青点線	15日4日移動平均	12週18日移動平均
移動平均線(赤)	青	25日	13週
移動平均線(赤)	赤	75日	26週
移動平均線(赤)	赤	200日	52週
移動平均線(赤)	タークグリーン	200日	52週
価格帯(表示)	青	○	○
価格帯(表示)	ピンク	○	○

■ 指標: RCI

	日足	週足	月足
RCI期間	タークイエロー	15日	12か月
移動平均線(赤)	青	25日	13週
価格帯(表示)	ターレットド点線	○	○

株式会社 ゴールデンチャート社

表示可能なチャート



株式会社 ゴールデンチャート社 便利なチャート機能



ニュースと日経平均株価



銘柄登録



自動トレンドライン



ボタンを押して設定

期間:長期 1 2 3 4 5 短期



ボタンを押して設定

まとめて 1本遡る 1本進む まとめて
 遡る 進む

チャートの表示期間を
変える

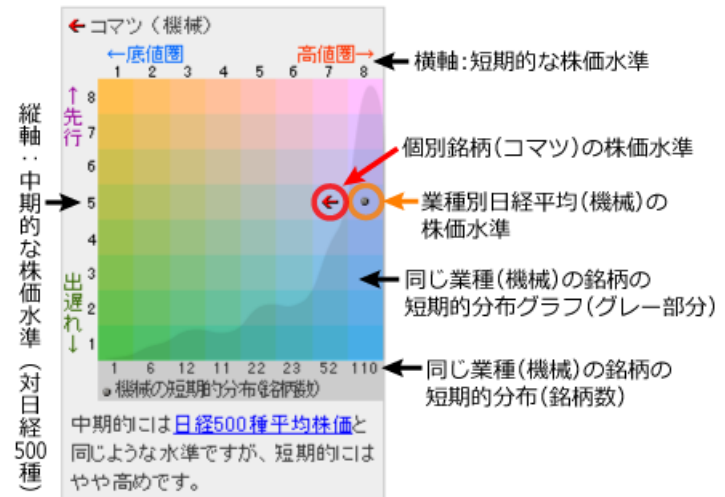
チャートを遡る

ボルテックス (個別銘柄)



ボルテックスの見方 (個別銘柄)

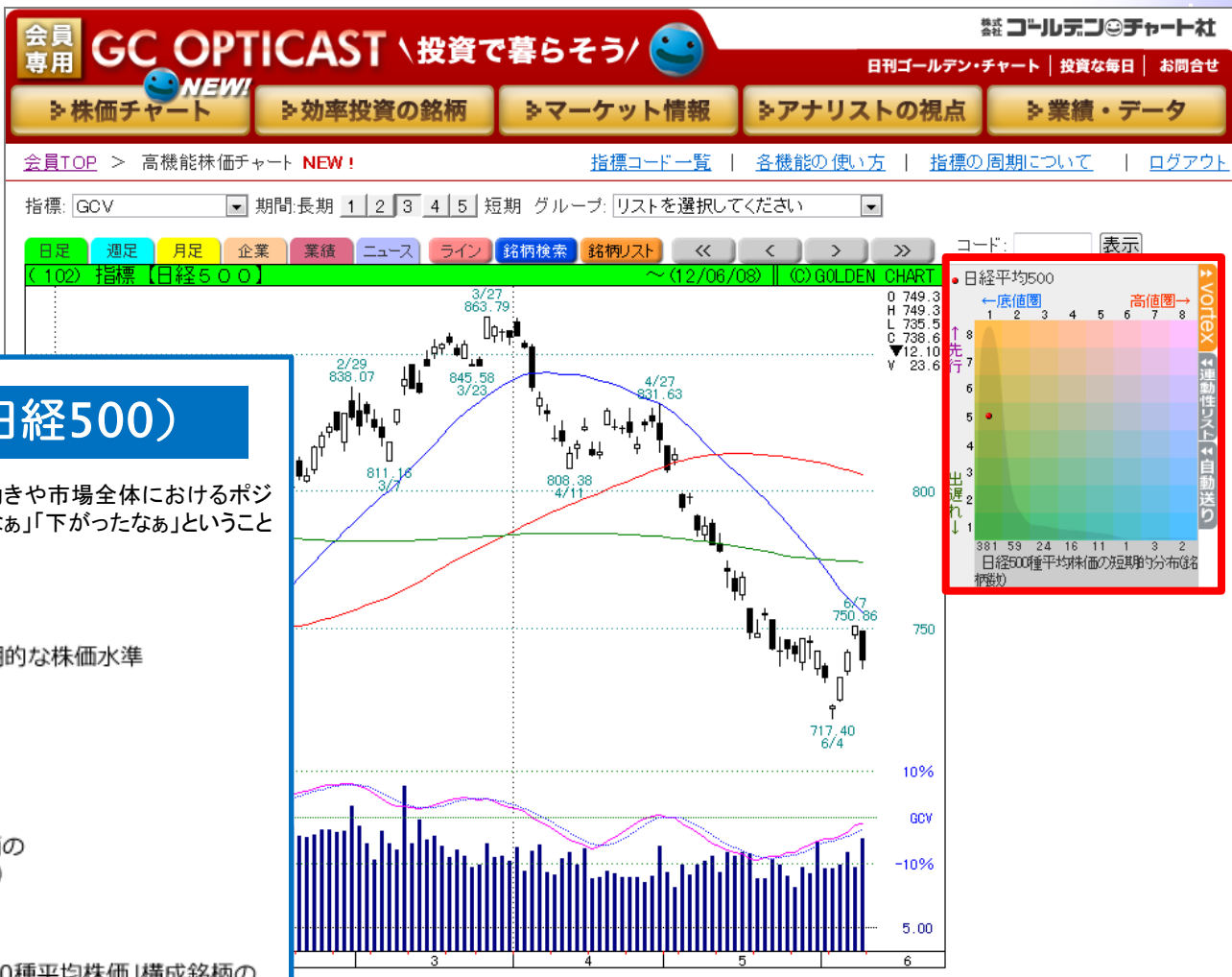
ボルテックス株価水準&タイミングは、個別銘柄の動きや市場全体におけるポジションを認識できる一枚の表です。「株価が上がったなあ」「下がったなあ」ということを、客観的に認識・判断するための表です。



各矢印の詳細

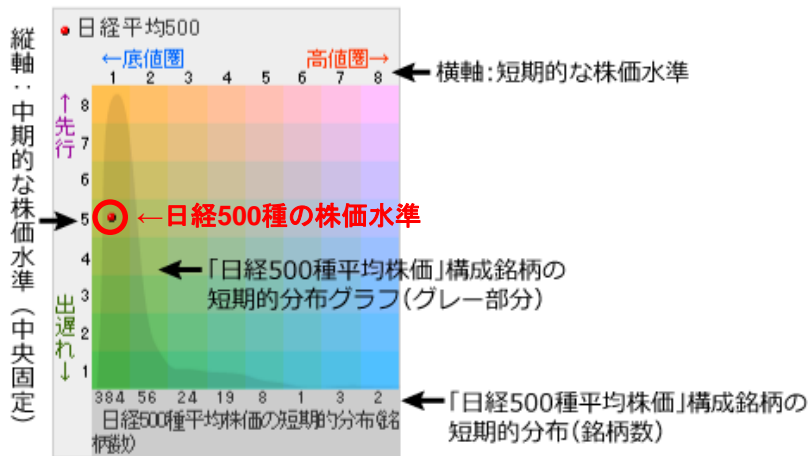
- ↗ 縦軸も横軸も前週比で+5%以上、上昇した好調銘柄
- ↘ 縦軸も横軸も前週比で-5%以上、下落した軟調銘柄
- ↑ 縦軸のみが前週比で+5%以上、上昇した銘柄
- ↓ 縦軸のみが前週比で-5%以上、下落した銘柄
- 横軸のみが前週比で+5%以上、上昇した銘柄
- ← 横軸のみが前週比で-5%以上、下落した銘柄
- ↖ 縦軸が前週比で-5%以上、下落したが、横軸は+5%以上、上昇した銘柄
- ↗ 縦軸が前週比で+5%以上、上昇したが、横軸は-5%以上、下落した銘柄
- 縦軸も横軸も前週比で±5%以内の変化にとどまった銘柄

ボルテックス (日経500)



ボルテックスの見方 (日経500)

ボルテックス株価水準&タイミングは、個別銘柄の動きや市場全体におけるポジションを認識できる一枚の表です。「株価が上がったなあ」「下がったなあ」ということを、客観的に認識・判断するための表です。



似ている動きの銘柄、反対の動きの銘柄

会員専用 GC OPTICAST \ 投資で暮らそう / NEW!

株価チャート 効率投資の銘柄 マーケット情報 アナリストの視点 業績・データ

会員TOP > 高機能株価チャート NEW! 指標コード一覧 | 各機能の使い方 | 指標の周期について | ログアウト

指標: GCV 期間: 長期 1 2 3 4 5 短期 グループ: リストを選択してください



会員専用 **GC OPTICAST** \ 投資で暮らそう / 

株式会社 **ゴールデンチャート社** 日刊ゴールデンチャート | 投資な毎日 | お問合せ

 **NEW!**
 銘柄チャート | 効率投資の銘柄 | マーケット情報 | アナリストの視点 | 業績・データ

会員TOP > 高機能株価チャート **NEW!** | 指標コード一覧 | 各機能の使い方 | 指標の周期について | ログアウト

指標: GCV | 期間: 長期 1 2 3 4 5 短期 | グループ: 東証1部

(8001) 東1【伊藤忠商事】 商社



東証1部
リストを選択してください

- 市場別
 - 全銘柄
 - 東証1部
 - 東証2部/大証/名証/地方
 - JASDAQ/マザーズ
 - 指標その他
- 効率投資の銘柄
 - 週足・有望株(日経225)
 - 週足・有望株(東証1部)
 - 週足・有望株(小型株)
 - 日足・有望株(日経225)
 - 日足・有望株(全銘柄)
 - 月足・有望株(日経225)
 - 月足・有望株(全銘柄)
 - 日足・買サイン
 - 日足・売サイン
 - 週足・買サイン
 - 週足・売サイン
 - 月足・買サイン
 - 月足・売サイン
 - 「実力企業」ユニバース
- ユーザー
 - お気に入り銘柄
- GC編集部
 - 震災復興関連の大リスト

CHART 東証1部

コード:

順番に表示する:

- 1 1301極洋
- 2 1332日本水産
- 3 1334マルハニチロ
- 4 1352ハウスイ
- 5 1377サカタのタネ
- 6 1379ホク
- 7 1412チャイナポー
- 8 1414ショーボンド
- 9 1417ミライHD
- 10 1514住石HD
- 11 1515日鉄鉱業
- 12 1518三井松島産業
- 13 1605国際帝石
- 14 1606日本海洋掘削
- 15 1661関東ガス開発
- 16 1662石油資源開発
- 17 1712ダイセキ環境
- 18 1719いざ

※通信回線や環境等により、スピードが遅くなる場合があります。

銘柄自動送り

個別銘柄のチャートを自動で送ります。相場全体の流れを把握したい時に便利です。速度は3つご用意しています。
 *タブレットでもご利用いただけます。但し、通信回線や環境によりスピードが遅くなる場合があります。

1) グループを選ぶ

2) 「順番に表示する」を押す



基本操作：効率投資の銘柄



効率投資の銘柄で チェックできる情報

The screenshot shows the GC OPTICAST website with a navigation menu at the top including '株価チャート', '効率投資の銘柄', 'マーケット情報', 'アナリストの視点', and '業績・データ'. The main content area is titled '効率投資の銘柄' and features a '最適売買サイン+システムトレードの有力候補!' banner. Below this, there are several sections: 'システム投資のベスト銘柄ランキング' with sub-sections for '週足・有望株リスト', '日足・有望株リスト', and '月足・有望株リスト'; '中期的な投資期間の有望株 (主力株)', '中期的な投資期間の有望株 (小型株)', '短期的な投資期間の有望株', and '長期的な投資期間の有望株'. Each section includes a list of stock symbols and brief descriptions.

システム投資のベスト銘柄ランキング	
週足・有望株リスト	主要大型株日経225
	東証1部 →実践システム投資
	ハイリスク小型株 →実践システム投資
日足・有望株リスト	日経225
	全銘柄
月足・有望株リスト	日経225
	全銘柄
システム投資 今が仕掛け時の銘柄	
日足	買いサイン点灯リスト
	売りサイン点灯リスト
週足	買いサイン点灯リスト
	売りサイン点灯リスト
月足	買いサイン点灯リスト
	売りサイン点灯リスト
業績で狙う有望株のリスト 「実力企業」ユニバース	
四半期ごとにファンダメンタルズで厳選!	業績で狙う有望株

基本操作：マーケット情報

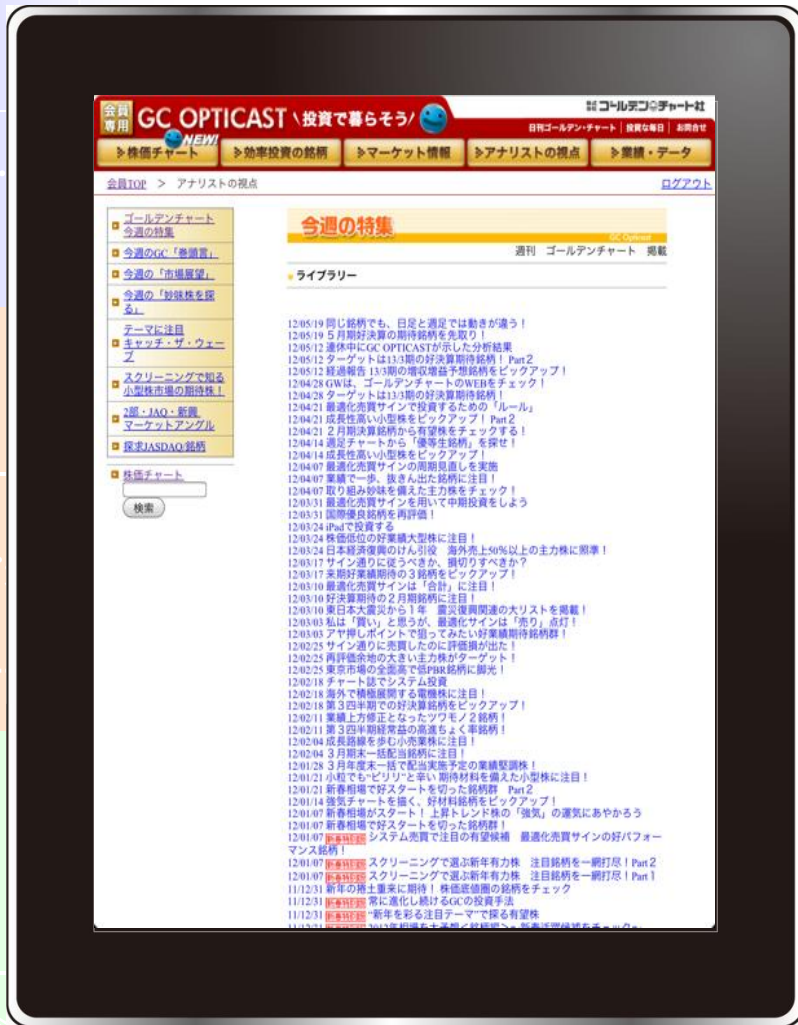


マーケット情報で
チェックできる情報

The screenshot shows the GC OPTICAST website interface. At the top, there are navigation tabs for '株価チャート', '効率投資の銘柄', 'マーケット情報', 'アナリストの視点', and '業績・データ'. The main content area is titled '本日の相場概況 (大引)' and includes a table of market data. On the left, there is a sidebar with various market-related links and a search bar.

市況	東京市場の注目点とNY株の動向 寄り付き速報 本日の市況 (前場) 大引け速報 本日の相場概況 (大引)
個別銘柄の動向	新高値銘柄・新安値銘柄 ストップ高・ストップ安銘柄 逆日歩情報 検索ベスト30銘柄
市場を賑わせたニュース	市場の話題
商号変更、上場廃止等	市場・商号変更/上場廃止リスト
ファイナンス、IPO等	ファイナンス情報 ニューフェイス新規上場銘柄紹介
各指標等	先物/裁定取引 三市場信用取引 投資主体別売買動向
今後の予定	経済指標カレンダー
最新のニュース	ニュース速報 (時事通信社提供)

基本操作：アナリストの視点



アナリストの視点で チェックできる情報

- ・ゴールドデンチャート 今週の特集
(毎週1~3本程度掲載)
- ・今週のGC「巻頭言」
- ・今週の「市場展望」
- ・今週の「妙味株を探る」
- ・テーマに注目 キャッチ・ザ・ウェーブ

基本操作：業績・データ



業績・データで チェックできる情報

- ・決算/業績修正情報 更新一覧
- ・最新業績修正銘柄一覧(単独)
- ・最新業績修正銘柄一覧(連結)
- ・経常・配当上方修正銘柄リスト
- ・市場の話題(業績編)
- ・決算発表予定検索・機能版
- ・最新レーティング情報
- ・業種別財務評価
- ・36業種別信用残高構成・業種内
ランキング
- ・国内主要経済指標一覧
- ・米国主要経済指標一覧
- ・指標コード一覧

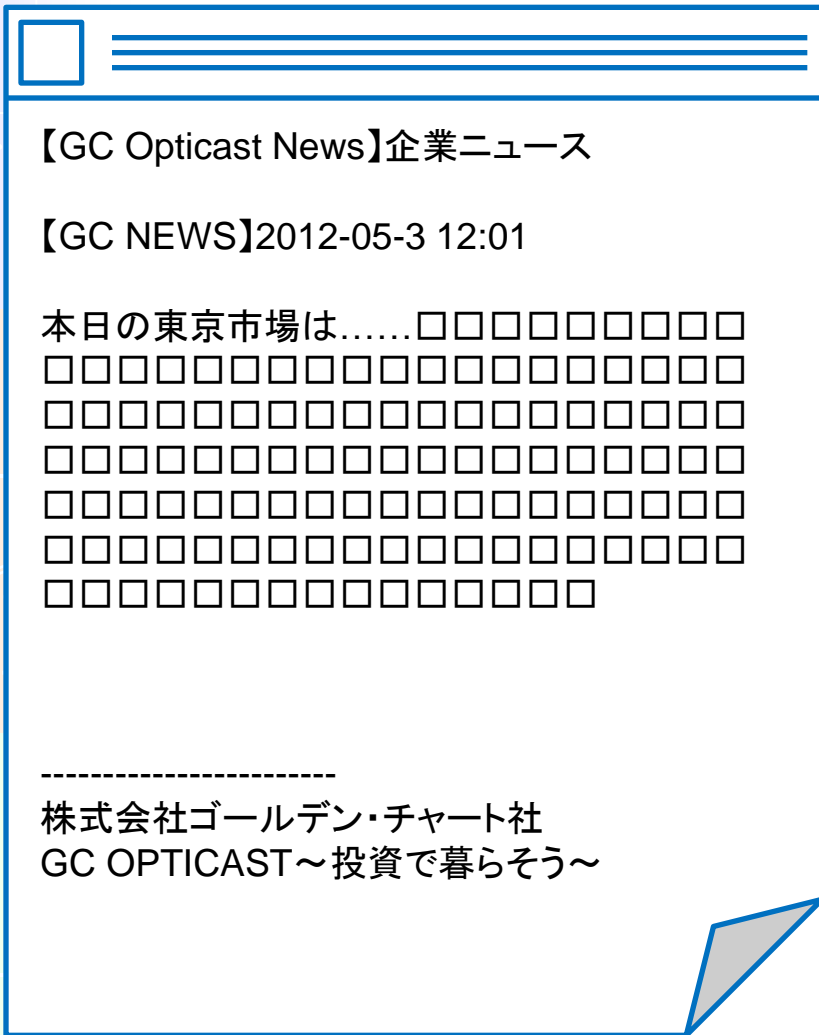
基本操作：全銘柄の株価一覧

コード	銘柄	市場	始値	高値	安値	終値	前日比	前日比率	出来高	最適化売買サイン 日足 週足 月足
1101	徳洋	東1	178	179	177	178	-1	-0.56%	159	
1103	ダイワTPX	東証	741	746	738	743	-1	-0.13%	191.2	空
1106	TOP1X投	東証	738	744	735	740	-2	-0.27%	3149.91	空
1108	上場TPX	東証	729	733	725	730	-2	-0.27%	201.8	空
1109	上場上証50	大証	17200	17300	17100	17110	-110	-0.64%	0.615	
1110	ダイワT30	東証	384	384	382	382	-5	-1.29%	1.09	空
1111	T30連動投	東証	390	391	387	391	+1	+0.26%	7.71	
1112	RN小型コア	大証	8090	8090	8060	8070	-60	-0.74%	0.032	
1113	KODEX200	東証	1656	1656	1626	1628	-27	-1.63%	0.24	
1114	上場新興	東証	510	510	510	510	—	—	8.3	
1116	上場大型	東証	517	517	506	506	-2	-0.39%	0.09	空
1117	上場中型	東証	—	—	—	—	—	—	—	
1118	上場小型	東証	875	875	875	875	-4	-0.46%	0.04	
1119	日経500F	東証	—	—	—	—	—	—	—	空
1120	ダイワ225	大証	8740	8790	8690	8750	0	0.00%	88.994	
1121	日経225投	大証	8770	8820	8710	8780	-10	-0.11%	364.072	
1122	上場バンダ	東証	2620	2630	2607	2628	+17	+0.65%	0.2	
1123	NF東アフリカ	大証	275	275	271	271	-8	-2.87%	3.5	空
1124	NFR T30連動	大証	105	105	103	104	-2	-1.89%	25.3	空
1125	NFアジア	東証	195	196	194	195	+4	+2.09%	31.9	空
1126	SPOBゴールド	東証	12010	12060	12000	12010	-40	-0.33%	10.044	
1127	EAS Y商品	東証	3570	3570	3570	3570	0	0.00%	0.062	
1128	金連動投資	大証	3615	3615	3615	3625	+10	+0.28%	6.31	
1129	iシェ225	東証	8700	8760	8660	8720	0	0.00%	3.23	
1130	上場225	東証	8700	8800	8720	8790	+10	+0.11%	211.46	
1132	日本8連	東1	216	218	215	217	-2	-0.93%	1268.8	
1134	マルハニチロ	東1	119	120	118	120	+1	+0.84%	1990	
1135	NF東E1T	東証	947	948	940	946	-2	-0.21%	21.24	
1138	MXSコア30	東証	383	385	381	384	0	0.00%	2.57	買
1145	上場Jリート	東証	909	915	904	906	-3	-0.33%	31.9	空
1146	MXS225	大証	8750	8790	8690	8740	-20	-0.23%	22.723	空
1147	上場FTSE	東証	—	—	—	—	—	—	—	
1148	MXSトピクス	東証	734	739	730	737	0	0.00%	153.49	空
1149	ABF汎アジア	東証	10050	10050	9940	10000	-30	-0.30%	0.062	
1152	市ウスイ	東1	100	101	98	98	0	0.00%	9	



全銘柄の株価一覧で チェックできる情報

- ・銘柄コード
- ・銘柄名
- ・市場
- ・始値
- ・高値
- ・安値
- ・終値
- ・前日比
- ・前日比率
- ・出来高
- ・最適化売買サイン(日足、週足、月足)



**メールで
チェックできる情報**

24時間メール配信(時間設定可)

- ・企業ニュース
- ・ブル&ベアニュース
- ・経済ニュース
(時事通信社提供)





“どこにでもあるメルマガ”ではありません！

- ✓ 投資に必要なニュースだけを選び出しました。
- ✓ 1メールあたり1ニュースのみ。詳しく解説しています。
- ✓ モバイルに配信すれば、いつでもどこでも閲覧できます。

あなたが忙しくても、ニュースが自らあなたのメールに配信されます。テレビのニュースが放送されていない時間でも、あなたの手元には、時事通信社の最新のニュースが随時配信されます。

「GC OPTICAST~投資で暮らそう~」でご提供しているサービス

配信時間や、配信したい内容のメールの設定をご自身で行うことができます。

企業ニュース

企業にまつわるニュースが
24時間365日配信される

経済ニュース

日本経済、世界経済に関する
ニュースが24時間365日配信される

ブル&ベアニュース

東京市場の最新の情報が
相場のある日のみ配信される

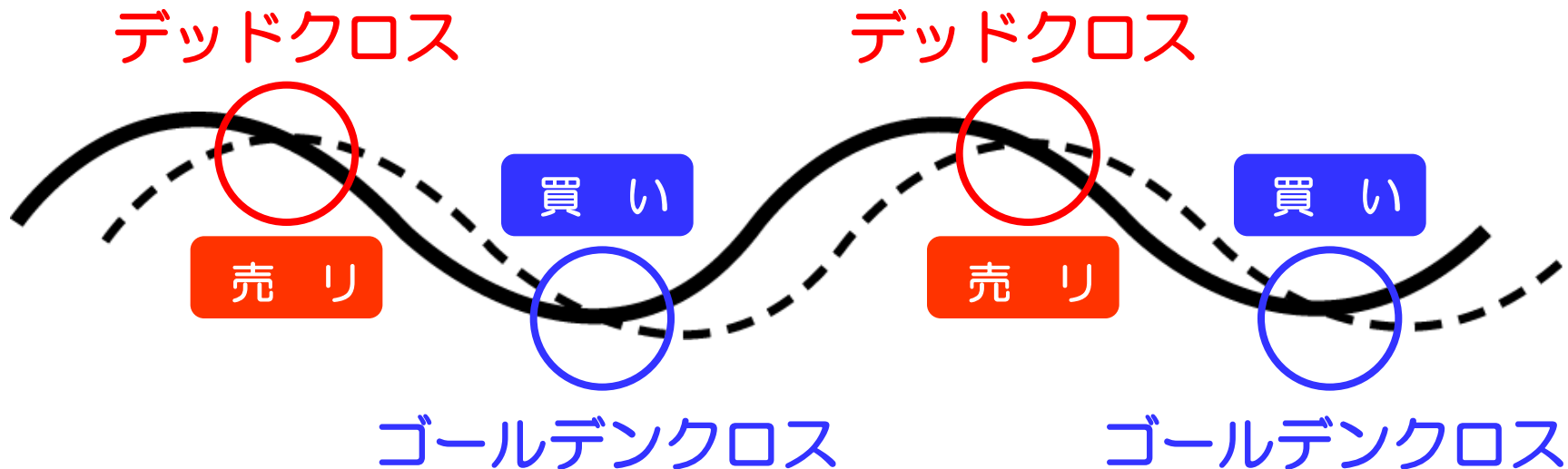
銘柄探し：最適化売買サインとは？



ゴールデン・チャート社の最適化売買サインは、

モメンタム指標「**GCV**」(ゴールデンチャート ベクトル)を用いて分析しています。

指標のクロスから売買タイミングを知る



銘柄探し：最適化売買サインを活用1

No.	コード	銘柄名	売買 単位	最高 売値	最低 買値	騰落 率	利益 率	利益 額	売買 比率	売買 差比率	信用 売り	サイン
1	5701	日本郵船	東1 1000	10.5万円	23.31	80	131,000	5	44.20	○		
2	6103	オークマ	東1 1000	53.8万円	22.38	100	565,000	5	7.90	○		
3	6201	コナツ	東1 100	19.0万円	20.38	100	147,000	4	23.39	○		
4	6504	富士電機	東1 1000	18.4万円	16.64	83	204,000	6	18.57	○		
5	6270	アルズ電気	東1 100	6.1万円	16.20	78	94,500	9	32.54	○		
6	5211	三菱マテリア	東1 1000	21.4万円	16.10	100	181,000	5	64.73	○		
7	4901	富士フイルム	東1 100	15.2万円	13.44	86	216,600	7	51.37	○		
8	1928	積水ハウス	東1 1000	66.1万円	13.41	80	502,000	5	13.45	○		
9	8411	みずほFG	東1 100	1.2万円	13.30	88	13,700	8	13.33	○		
10	8058	三菱商事	東1 100	15.5万円	12.56	86	164,300	7	6.76	○		
11	5233	太平洋セメント	東1 1000	16.3万円	12.43	80	83,000	5	51.38	○		点
12	2086	Jフロント	東1 1000	36.5万円	12.20	86	322,000	7	13.33	○		
13	5801	古河電気工業	東1 1000	17.3万円	11.95	86	246,000	7	82.57	○		
14	6508	明電舎	東1 1000	26.5万円	11.79	67	234,000	6	32.93	○		点
15	6479	ミネベア	東1 1000	32.4万円	11.66	86	333,000	7	220.05	○		
16	8354	ぶくおかFG	東1 1000	30.0万円	10.84	100	209,000	6	39.16	○		
17	6471	日本精工	東1 1000	48.9万円	10.66	89	592,000	9	9.51	○		
18	2203	トヨタ自動車	東1 100	30.7万円	10.65	86	224,600	7	167.98	○		
19	4188	三菱ケミカル	東1 500	17.9万円	10.51	71	170,000	7	10.77	○		
20	4005	住友化学	東1 1000	25.7万円	10.44	100	184,000	5	87.33	○		
21	2951	ヤマハ	東1 100	6.7万円	10.43	78	81,000	9	79.19	○		点
22	4506	大日本住友製薬	東1 100	7.5万円	10.30	100	45,700	6	11.28	○		
23	6952	カシオ計算機	東1 100	4.6万円	9.17	100	38,800	7	143.55	○		
24	8233	高島屋	東1 1000	54.5万円	9.11	86	589,000	7	8.81	○		
25	5802	住友電気工業	東1 100	9.0万円	9.05	75	37,500	4	21.84	○		
26	2231	ニコン	東1 100	21.2万円	8.73	89	135,700	9	5.17	○		点
27	4042	東ソー	東1 1000	19.6万円	8.73	57	148,000	7	25.14	○		

たった
3ステップで完結!

STEP 1 好パフォーマンス銘柄一覧を見る

STEP 2 リストから銘柄を探す

STEP 3 サインが点灯したら売買する

銘柄探し：最適化売買サインを活用2



サインが点灯したら

サインをチェック

→ 「Bサイン」 買い、「Sサイン」 売り

下記のルールに従い、売買を実行

足	売買のタイミング	サイン点灯のタイミング
日足	サインが点灯した翌日寄り付き成り行きで売買	当日の17:10以降にサイン確定
週足	サインが点灯した翌週寄り付き成り行きで売買	週末の17:10以降にサイン確定
月足	サインが点灯した翌月寄り付き成り行きで売買	月末の17:10以降にサイン確定

週足チャートの場合、株価の動きにより月曜日にはサインが点灯し、火曜日にはサインが消え、水曜日に再びサインが点灯する……ということがあります。ローソク足1本のサインが確定するまでの間に変化する場合があります。これは最適化売買サインが壊れているのではなく、株価の動きにより指標が変化しているということです。そのため、上記「サイン点灯のタイミング」でサインが確定するのをお待ちいただくことをお勧めします。

