

ス タ ー タ ー ガ イ ド

GC HELLO TRENDMASTER



トレンドマスター Pack

株式会社 コールデモンチャート社

ス タ ー タ ー ガ イ ド

GC HELLO TRENDMASTER トレマス Pack

Contents

1. インストール方法	4
2. データ更新	7
3. チャート表示	9
4. 銘柄検索	21
5. 売買サイン	26
6. トレンドライン	28
7. リアルタイム株価	31
8. 持ち株管理	33
売買シミュレーション	40
ウイルスソフトトラブル対策	44



GC HELLO TRENDMASTER のスターターキットには3冊のお役立ち BOOK とインストール CD が封入されています。まずはこのスターターガイドを片手に、GC HELLO TRENDMASTER をあなたのパソコンにインストールしてください。そして主要機能をハロ丸と一緒にページを捲りながら、実感してください。

1. GC HELLO をインストールしてみましょう



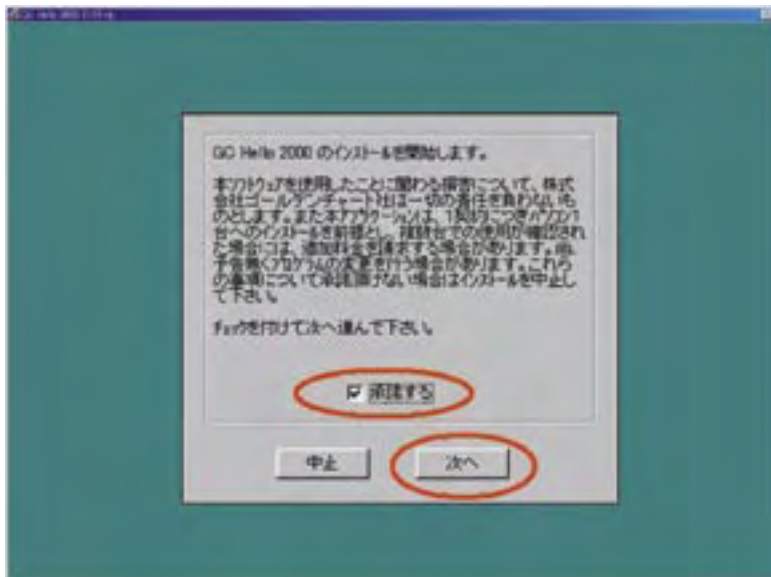
このケースの中のインストール CD を使います！



1. パソコンの電源を入れ起動しましょう。(Windows が完全に立ち上がってから (マウスの砂時計マークが矢印マークにかわるまでお待ちください) CD をパソコンの CD-ROM ドライブへセットしてください。「GC HELLO インストール」画面が自動的に起動します。

(自動的に起動しない場合は、「マイコンピュータ」→「CD-ROM などのドライブ」を開き、CD 中にある「SETUP.EXE」というファイルをダブルクリックしてください)

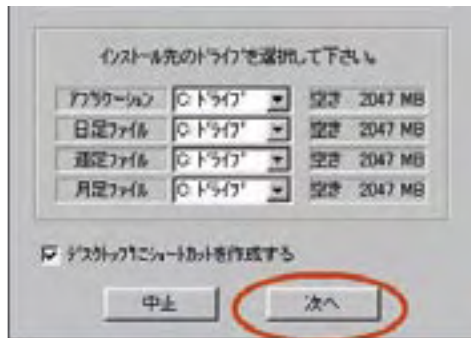
2. GC HELLO 情報提供契約書が表示されます。ご確認後、「承諾する」にチェックを入れ、「次へ」ボタンをクリックしてください。



3. インストール先選択画面が表示されます。インストール先のドライブを選択し、「次へ」をクリックします。(Cドライブ推奨)

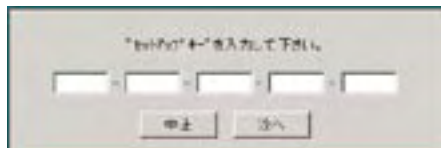
インストール先を変更したい場合には、「▼」をクリックし、インストール先ドライブを選択してください。通常は4つとも同じドライブにセットアップします。

日足・週足・月足のデータインストール先ドライブをそれぞれ違うものにすることも可能です。



4. 同封されている「インストールセットアップキー」を入力してください。セットアップキーは必ず「半角文字」で入力してください。入力間違いの無いよう、よく確認してください。「次へ」をクリックするとインストールが開始されます。

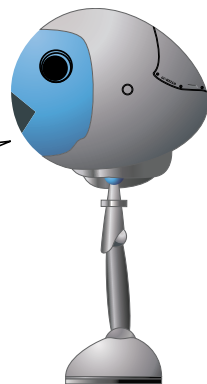
インストールが始まると、途中で何回か止まる事がありますが、CD-ROM ドライブ、またはハードディスクへのアクセスランプが点滅している限り、リセットボタンや電源ボタンは絶対に押さないでください。インストールは約 10~20 分程度の時間が掛かります。



注意●

- ・セットアップキーはお客様固有の(番号)キーになりますので、大切に保管してください。
- ・送付後半年以上が経過した CD-ROM は使用することはできません。また、一度使用した CD-ROM で再インストールを行うと、更新した株価データや設定などがすべてクリアされ初期状態に戻ってしまいますので絶対に再インストールはしないでください。何らかの理由で再インストールが必要になった場合は、弊社より直近までの株価データを入れた CD を再送いたします(有料 3000 円)。弊社テクニカルサポートまでご連絡ください。

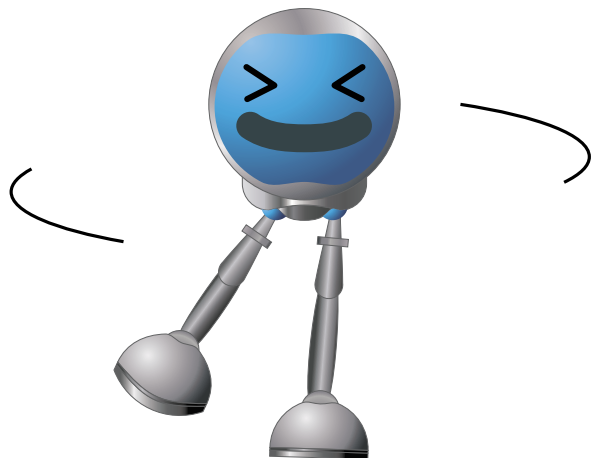
大事にしてね!



5. インストールが終了すると「完了」のウィンドウが表示されます。「OK」をクリックすればインストールは完了です。CD-ROM ドライブより、GC ハローのインストール CD を取り出してください。




インストールはこれで完了です！あなたのパソコンに
GC HELLO がセットされました！



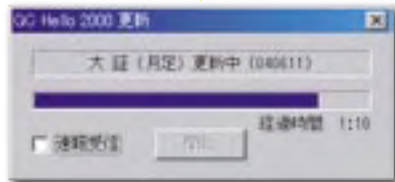
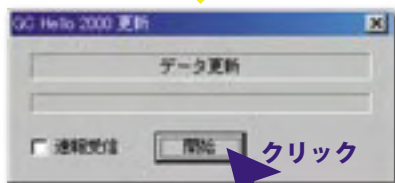
2. 最新版データにアップデートしましょう

1. GCHELLO インストールディスクには直近(弊社 CD 発送日)までの株価データが含まれていません。最新のデータでチャート表示を行なうため、随時【データ更新】を行なってください。

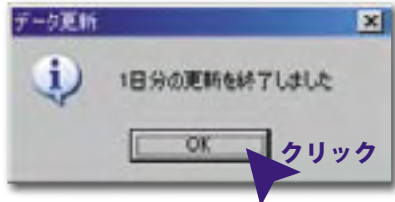


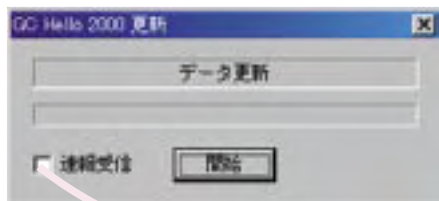
2. メニューアイコンの  をクリックするとデータ更新画面が表示されます。【開始】をクリックしましょう。データ受信が開始されます。

ココをクリック!



あなたのデータベースを更新しています
CPUの速度によりますが、数分かかります





弊社提供データの更新は、確報値が 17:00、速報値は 11:15、12:00、15:30 となっています。速報値の受信は、データ更新ウィンドウの「速報受信」のチェックボックスにチェックを入れてください。

GCHELLO の更新スケジュールは、下記の通りです。

11:15 日足前場速報値

12:00 日足前場確報値＋市況情報

15:30 日足速報値＋市況情報

17:00 日足、週足、月足、大引け確報値＋市況情報

**これであなたの GCHELLO は
最新版になりました！**

準備は終了です。

さっそくチャートを表示してみましょう！

