

STEP 4

売買目標値を設定、アラートで出動！

- 1 グループ登録
- 2 目標値到達チェック
- 3 目標値到達チェック画面
- 4 フィボナッチ級数／フィボナッチ比率
- 5 フィボナッチ比率を示したチャート例
- 6 押し目、戻りのフシ目について
- 7 あなたが目標に決める上値メドや下値メドを入力



① グループ登録

銘柄を絞り込む作業が終わり、「以上の銘柄で確定する」ボタンをクリックすると、「銘柄グループ登録」と「目標値到達チェック」のご案内画面が表示されます。

最終的に銘柄が決定されました。
ここでグループへ登録しておく、いつでも簡単にチャートを確認することができます。
また、今の目標値を設定しておけば、データ更新時に売買タイミングをお知らせします。

・グループ登録
010 買い銘柄 (05/07/06) 買い銘柄 (05/07/06) 登録
①登録先を選択して下さい ②グループ名称を入力して下さい

※プログラムを完了してチャートに戻った際に [Page Up] [Page Down]キーを押すと、ここで登録された銘柄が検索メニューに表示することができます。

・目標値到達チェック
今後の株価推移の動向と目標値を登録しましょう。現在の日足・週足・月足チャートに見合う目安と考える目標値を自動的に設定。まず10日・全期間、必要であれば任意で上値・下値を入力されても目標値ご利用いただけます。※予め上記のグループ登録を行ってください。

③目標値自動設定

<< 戻る 完了する

グループ登録

最終的に決定された銘柄群を、グループに登録しておく、いつでもボタンに個別チャートを確認することができます。

ここをクリックして登録します。



★登録先グループを選ぶ際の注意点★

No.001「東証1部」～No.010「全銘柄」までの10グループは、自動更新で常時設定されているグループですので、登録先のグループを選ぶ際には、No.015以降の空いているグループを選択して下さい。なお、ご案内画面を開いた時は、自動的に空いている登録先グループが表示されるようになっています。

空いているところに登録すればいいんだね。



最終的に銘柄が決定されました。
ここでグループへ登録しておく、いつでも簡単にチャートを確認することができます。
また、今の目標値を設定しておけば、データ更新時に売買タイミングをお知らせします。

・グループ登録
015 空いているグループ (05/07/06) 買い銘柄 (05/07/06) 登録
①登録先を選択して下さい ②グループ名称を入力して下さい

※プログラムを完了してチャートに戻った際に [Page Up] [Page Down]キーを押すと、ここで登録された銘柄が検索メニューに表示することができます。

・目標値到達チェック
今後の株価推移の動向と目標値を登録しましょう。現在の日足・週足・月足チャートに見合う目安と考える目標値を自動的に設定。まず10日・全期間、必要であれば任意で上値・下値を入力されても目標値ご利用いただけます。※予め上記のグループ登録を行ってください。

③目標値自動設定

<< 戻る 完了する

STEP4 売買目標値を設定、アラートで出動！

オートモードを終了して、チャート画面に戻った時に、画面左上のグループ表示を、登録したグループに設定し、「Page Up」「Page Down」キーを押すと、ここで登録された銘柄を次々でご覧になることができます(チャート送り機能)。

ここでグループを選択します。



STEP
4



左が「Page Up」
右が「Page Down」だよ。

2 目標値到達チェック

グループ登録が終わったら、目標値到達チェック画面で、今後の株価推移のフシ目となる売買目標値を登録しましょう。ここでは、現在の日足・週足・月足チャートに見合う目安と考えられる目標値を、自動的に設定しますので、これをご参考いただき、あなたが目標に決める上値メドや下値メドも入力することができます。

設定された各目標値は、GC ハロー更新後（前場 / 大引け）に株価がその目標値に到達していた場合にはアラートで表示され、あなたに時期到来をもらさずお知らせします。

それでは、「④目標値自動設定」ボタンをクリックして下さい。

オートモード

最終的に銘柄が決定されました。
ここでグループへ登録しておく、いつでも簡単にチャートを確認することができます。
また、今の目標値を登録しておけば、データ更新時に売買タイミングをお知らせします。

・グループ登録

[01F 買い 銘柄 05/07/06] -- [買い 銘柄 05/07/06] [登録]

①登録先を選択して下さい ②グループ名を入力して下さい

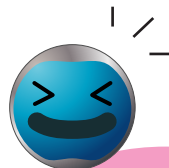
本プログラムを完了してチャートに戻った際に [PageUp] [PageDown]キーを押すと、ここで登録された銘柄を次々とお目当ての銘柄で確認することができます。

・目標値到達チェック

今後の株価推移の目安となる目標値を登録しましょう。現在の日足・週足・月足チャートに見合う目安と考えられる目標値を自動的に設定しますのでご参考ください。必要であれば任意で上値・下値を入力されて各目標値に利用下さい。※今の上記のグループ登録を行って下さい。

[④目標値自動設定]

<< 戻る 完了する >>



ここをクリック！！
目標値到達チェック画面が表示されるよ。

目標値到達チェック

No.	銘柄	市場	チャート	現在値	基準日	下値 A	下値 U	基準値	上値 U	上値 A
1	2782 ハニーズ	東1	確定	3580	05/07/05	3000		3620		3716
2	2716 コーナン	東1	確定	1558	05/07/05	1307		1516		1716
3	8805 ムトウ	東1	確定	544	05/07/05	523		544		557
4	8289 サイエー	東1	確定	1059	05/07/05	1485		1781		2276

選択 編集 削除 チート 印刷 終了

3 目標値到達チェック画面

目標値到達チェック画面では、自動的に売買の上値メド、下値メドを特定してくれます。メドとは、株価がこれから到達する株価をあらかじめ計算した目標値です。過去の安値(0%)～高値(100%: 計算範囲は日足=60日以上、週足=60週以上、月足=60カ月以上)の差を基準に、フィボナッチ級数を求めて、目標値を特定しています。

目標値到達チェック例

No.	コード	銘柄	市場	チャート	現在値	基準日	下値 A	下値 U	基準値	上値 U	上値 A
1	2792	ハニーズ	東 1	週足	3590	05/07/05	3030		3520		3715
2	7516	コーナン	東 1	週足	1533	05/07/05	1207		1519		1716
3	8005	ムトウ	東 1	週足	544	05/07/05	523		544		557
4	8263	ダイエー	東 1	週足	1833	05/07/05	1485		1791		2275

- ① GC ハロー更新後の直近の株価を表示します。
- ② この銘柄群を目標値到達チェックに組み込んだ日付(この例では、2005年7月5日)と、その時の株価を表示します。
- ③ 基準値をもとに、自動的に売買の上値メド、下値メドを表示します。下値 A、上値 A の「A」は、自動計算を示す Auto(オート)の意味です。
- ④ 自動設定の目標値をご参考いただき、あなたが目標に決める上値メドや下値メドも入力することができる設定ワクです。下値 U、上値 U の「U」は、ユーザーが入力することを示す User(ユーザー)の意味です。

目標値到達チェック画面へは、気になっている個別銘柄や、あらかじめあなたがグループにセットしていた銘柄群を丸ごと全部、新たに登録することも可能です。オートモードで絞り込んだ銘柄群だけでなく、すでに数多くの銘柄に注目している GC ハローのヘビーユーザーにとっても、同チェック画面は目標値を見極める時に、非常に使い勝手のよいシステムです。

4 フィボナッチ級数／フィボナッチ比率

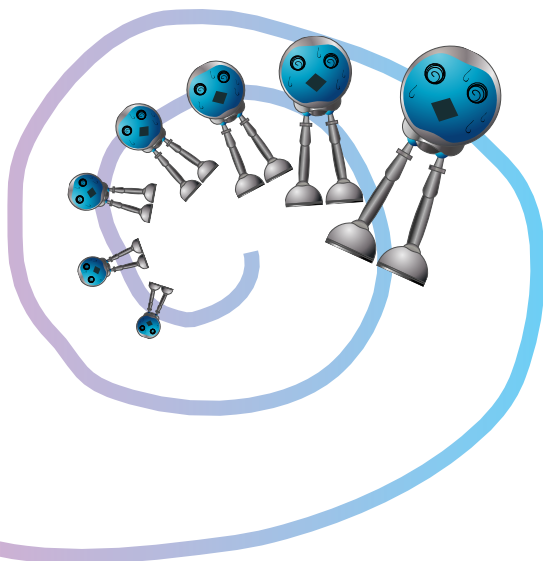
上値メド、下値メドの目標値を推測する時に、「フィボナッチ級数」を用いて計算した「フィボナッチ比率」を当てはめる手法が知られています。

フィボナッチ級数とは、連続する2つの数字の和が、その次の数字になるように並べられた数列です。

1・1・2・3・5・8・13・21・34・55・89・144・233・377・・・・

この数列は、この中の数字を右隣の数字で割った数値が、数字が大きくなればなるほど、0.618に近づいていき、また、この中の数字を3つ右の数字で割った数値は、数字が大きくなればなるほど、0.236に近づいていくという特徴があります。

この0.618:1や、左隣の数字で割った1.618:1という比率は、図形として最もバランスのとれた美しい比率とされ、サザエやオウムガイの螺旋形、松かさの鱗片など、自然界にもこのバランスを保つ形態が数多く存在しています。これらの比率をフィボナッチ比率と呼び、チャート上のフシ目としては、過去の安値(0%)～高値(100%)の差を基準に、61.8%、38.2%(100 - 61.8%)、23.6%、76.4%(100 - 23.6%)が用いられます。

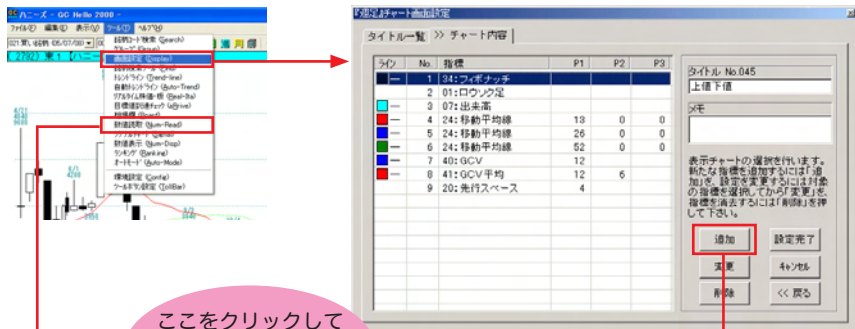


5 フィボナッチ比率を示したチャート例

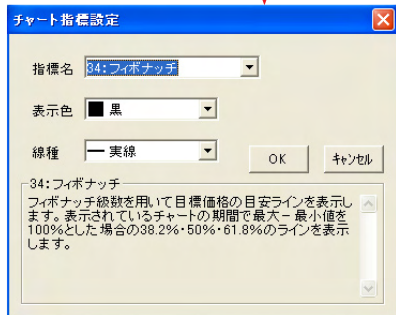
銘柄絞り込み画面で表示されるチャートや、目標値到達チェック画面で表示されるチャートには、フィボナッチ比率が表示されています。

また、通常の画面設定（チャート画面左上「ツール」→「画面設定」をクリック）で「フィボナッチ」を選べば、いつでもフィボナッチ比率を表示したチャートがご覧いただけます。

チャートの数値読み取り機能（チャート画面左上「ツール」→「数値読取」をクリック）を使って、フィボナッチ比率の株価水準や、メドとなりそうな株価水準を、チャートから読み取って下さい。

STEP
4

ここをクリックして画面設定を開きます。



数値読取画面が開いた！！

